

ひとり親家庭の親子 集まれ!

ひとり親 Tokyo 「東京ムーヴ」
(財)東京母子寡婦福祉協議会
〒162-0823 新宿神楽河岸 1-1
Tel 03-5261-1341
Fax 03-5261-1343



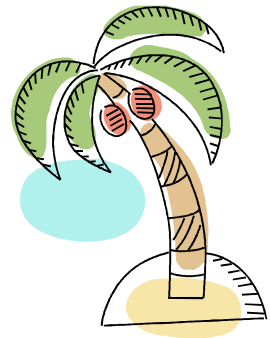
親子熱帯植物館探検&手作り教室

寒い毎日ですが、皆さんいかがお過ごしでしょうか？
1日思いっきり体を動かして遊んでみませんか？
楽しくあったかいひと時を過ごせると思います。
たくさんのご参加 お待ちしています!!

日時 平成23年2月6日(日) 午前10時 集合
移動しますので、**時間厳守!** お願いします。

場所 夢の島熱帯植物館 入り口前
●所在地 東京都江東区夢の島3-2

ピンクの
バンダナが
目印で~す



内容 10:00~11:00 熱帯植物探検
11:00~12:30 昼食
12:30~14:00 お母さんは、交流会 子どもは、手作り教室

集まる人 東京都在住のひとり親家庭の親子、**60人** (子どもが20才未満の親子)
応募者多数の場合は、初めての方を優先とします。

参加費 大人・子ども 各100円
(保険代など。入園料は東京ムーヴが負担します。)

館内は
暑いよ!

持ち物 飲み物・弁当・シート・雨具・ゴミ袋・脱ぎ着のしやすい服装

※ 近くにコンビニなどがいないため**現地では買い物が出来ません**。ご注意ください。
※ 各自のゴミは各自で持ち帰ります。ご協力をお願いします!

★スタッフは **ピンクのバンダナ** をつけています。気軽にお声がけください!

裏面申し込み用紙で**1月31日(月)までに**
ひとり親 Tokyo 宛てに FAXまたは、ホームページからお申し込み下さい。

皆様の参加をお待ちしています!!

FAX 03-5261-1343

申込書

当日の急な連絡は、080-4172-3089 へお願いします。

☆ 行事保険に加入しますので必ずご記入ください。

住 所		電話番号		
〒				
親	ふりがな	男	女	
子	ふりがな	男	女	才
子	ふりがな	男	女	才
子	ふりがな	男	女	才
子	ふりがな	男	女	才

※個人情報保護法に基づき「東京ムーブ」に関する連絡以外には皆様の情報を使用いたしません。

※参加は、東京都在住のひとり親家庭（子どもが20才未満）の親子60人まで。初めての方優先。

新木場駅への 行き方

- 電車：地下鉄有楽町線・JR 京葉線・りんかい線「新木場」下車 徒歩15分
- バス：地下鉄東西線「東陽町」から都バス（東陽町-新木場、東陽町-若洲海浜公園）
「夢の島」下車 徒歩7分
- クルマ：高速湾岸線「新木場インター」より5分 駐車場（有料）

新木場駅から 熱帯植物館まで

